

(132) 易氏金扇虫 *Chrysopetalum ehlersi* Gravier, 1901 (图 159)

Chrysopetalum ehlersi Gravier, 1901: 260, pl. X, figs. 150—151; Fauvel, 1953: 78—79, figs. 36a—b.

标本采集地 南海西沙群岛金银岛。

形态特征 体较短, 长约 6—15mm, 宽 1mm, 易碎。头具 3 个触手, 中触手短而细, 侧触手末端细, 基部呈球茎状。具两对圆形眼。口前叶后具一球状肉瘤。前两刚节仅具背稈刚毛, 无腹刚毛。稈刚毛两侧不对称, 呈宽弯刀状, 末端尖, 两侧具大小不等的锯齿, 具 8—10 条纵纹; 腹刚毛为复型异齿镰刀状刚毛, 端片长短不一。

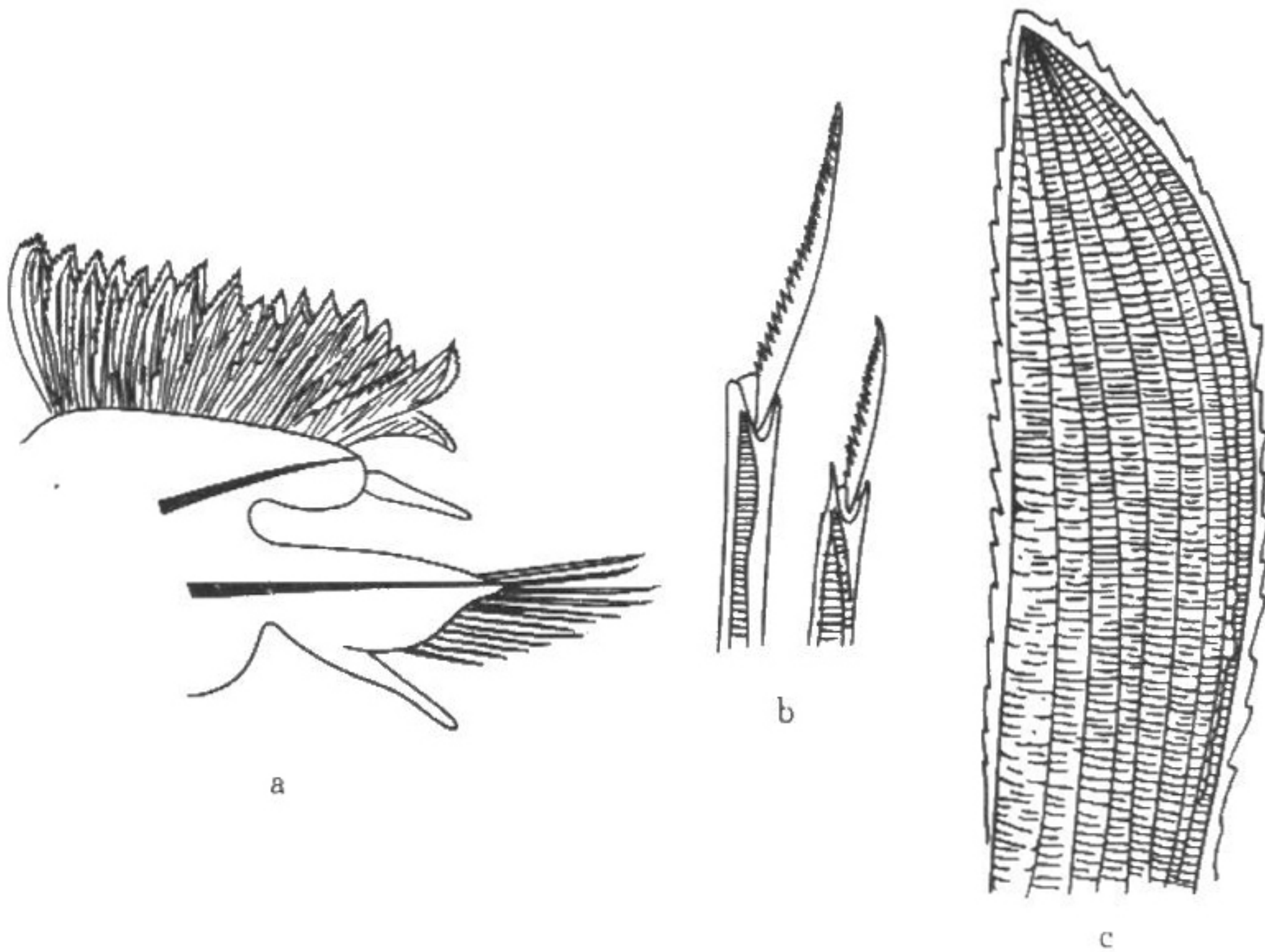


图 159 易氏金扇虫 *Chrysopetalum ehlersi* Gravier

a. 体中部的疣足; b. 复镰刀状刚毛; c. 背稈刚毛。

地理分布 印度洋, 红海, 南海。

(133) 西方金扇虫 *Chrysopetalum occidentale* Johnson, 1897 (图 160)

Chrysopetalum occidentale Johnson, 1897: 161—162, pl. V, figs. 15, 16; pl. VI, figs. 17—19; Ушаков, 1955: 166, рис. 45, A—D; 乌沙科夫、吴宝铃, 1962: 15; Imaijima et Hartman, 1964: 47, pl. 9, fig. a—g.

标本采集地 烟台芝罘湾, 东山牡蛎下区, 芝罘东角岩岸石洼内, 附于珊瑚藻和马尾藻上。广东大亚湾岩相。

形态特征 体较短, 易碎。头具 3 个触手, 中触手短小, 侧触手呈梨状。两对眼。口前叶后具一球状肉瘤。触须两对较长。前两刚节仅具背稈刚毛, 无腹刚毛。背稈刚毛宽

叶状，末端尖，两侧具大小不等的锯齿，具5—6条纵纹，横排成束。背、腹须刚叶锥状，具复型异齿镰刀状刚毛。

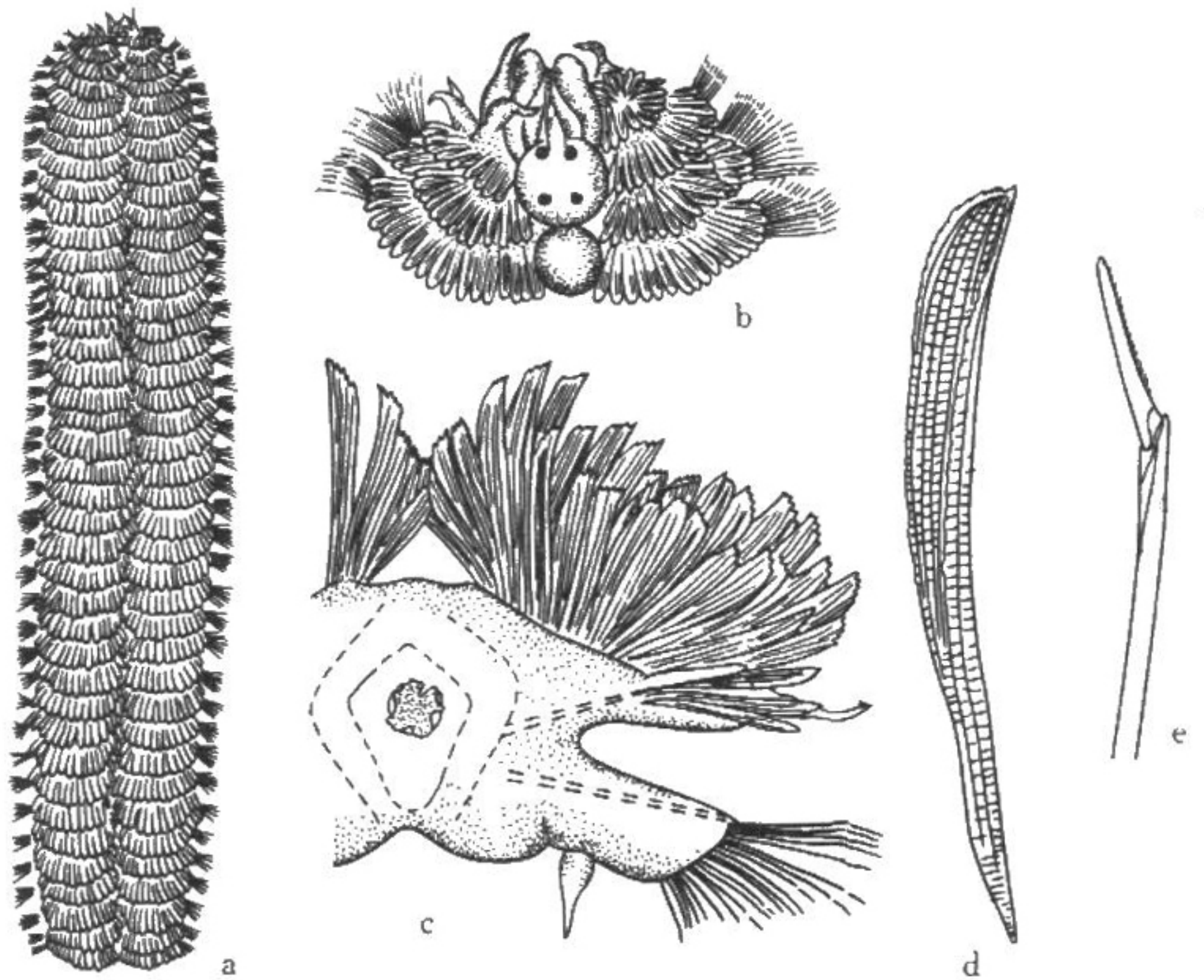


图 160 西方金扇虫 *Chrysopetalum occidentale* Johnson

a. 全形背面观；b. 体前部背面观；c. 中部体节的横切面；d. 体中部稈状刚毛；e. 腹刚毛

地理分布 加利福尼亚沿岸，日本海，澳大利亚，黄海。

LXIII. 稈背虫属 *Paleanotus* Schmarda, 1861

Heteropale Johnson, 1897.

体短、长椭圆形、约40多刚节。体背面完全被稈刚毛覆盖。具3个头触手、肉瘤位于口前叶后面。具两种稈刚毛。

模式种：稈背虫 *Paleanotus chrysolepis* Schmarda, 1861。

本属中国海已发现两种。

种的检索表

- | | | |
|-------|-----------------------|-------------------------|
| 1 (2) | 背稈刚毛具 16—20 条纵纹 | 稈背虫 <i>Paleanotus</i> c |
| 2 (1) | 背稈刚毛具 6—10 条纵纹 | 热带稈背虫 <i>Paleano</i> |